

# ABC tuhoeläimistä

## Elintarvikkeiden & tekstiilien tuholaiset



**TORAKKA.** Kaikkiruokainen. Leviää tavaroiden mukana. 10-35 mm.



**SOKERITOUKKA.** Viihtyy kosteassa ja pimeässä. Aikuinen toukka 10 mm.



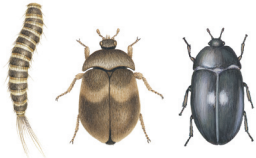
**VAATEKOI.** Toukka tuhoaa villaa ja turkiksia. Siipien kärkiväli 12-14 mm.



**FAARAOMUURAHAINEN.** Perustaa useita yhdyskuntia. Kaikkiruokainen. Levittää taudinaiheuttajia. 1,5-2 mm.



**JAUHOKOISA.** Syö viljatuotteita ja kuivattuja hedelmiä. Siipien kärkiväli 14-25 mm, toukka 10-15 mm.



**TURKISKUORIAINEN.** Toukka tuhoaa villaa ja turkiksia. Kuoriainen 4-5 mm, toukka 10 mm.



**IHRAKUORIAINEN.** Syö eläinperäisiä tuotteita, elää talousjätteissä. 6-12 mm.



**ROTTA.** Kaikkiruokainen. Levittää tauteja. Vartalo 25 cm.



**HIIRI.** Kaikkiruokainen. Jyrsii ja saastuttaa. Vartalo 10 cm.



**SOKERIMUURAHAINEN.** Etsii sisätiloista ravintoa. 2-4 mm.



**ROHMUKUORIAINEN.** Syö pääasiassa viljatuotteita. 4-6 mm. Toukka 10 mm.



**VARASLESIAINEN JA MESSINKIKUORIAINEN.** Kaikkiruokainen. Pesii esim. lattiaeristeissä. 3-4 mm.



**RIISIHÄRÖ.** Syö pääasiassa viljatuotteita. Lisääntyy nopeasti. 2-3 mm.



**LEIPÄ- JA TUPAKKAKUORIAINEN.** Elää mausteissa ja kiinteissä kuivaelintarvikkeissa. 2-4 mm.



**JAUHOPUNKKI.** Lisääntyy nopeasti kosteassa. Pitää viljatuotteista. 0,5 mm.

## Ihmiselle haitalliset tuhoeläimet



**TÄIT JA LUTEET.** Esim. pää- ja vaatehäiriö sekä satiatien. 1-3,5 mm.



**KIRPUT.** Ihmiskirppu ja yleisemmät eläinkirput. 2-4 mm.



**SEINÄLUDE.** Imee verta. Aktiivinen yöllä. 5-6 mm.



**PUNKKI.** Esiintyy myös kotitalouksissa. Aiheuttaa yliherkkyyttä. 0,5-1 mm.



**PISTIÄISET.** Pesän poistaminen saattaa vaatia ammattilaisen apua.

## Puuainestuholaiset



**TUPAJÄÄRÄ.** Erittäin vahingollinen. Toukka tuhoaa puurakenteita. 7-20 mm.



**JALOKUORIAINEN.** Kuten tupajäärä. Esiintyy Etelä-Suomessa. 12-20 mm.



**PARKETTIKUORIAINEN.** Tuhoaa lehti-puuainesta. 2-5 mm.



**HIRSIKYTRY.** Toukka tuhoaa kuorimatonta puutavaraa. 4-6 mm.



**TUPAJUMI.** Toukka tuhoaa puurakenteita ja -kalusteita. 2-4 mm.



**PAPINTAPPAJA.** Toukka tuhoaa kuorimatonta puutavaraa. 9-15 mm.



**HEVOSMUURAHAINEN.** Perustaa yhdyskuntia puurakenteisiin. 6-18 mm.

## Muita tuhoeläimiä

Esiintyvät ajoittain runsaasti tai ovat muuten kiusallisia.



**LUIHUKUORIAISET.** 1-3 mm.



**KARVIAISPUNKKI.** 1 mm.



**SIIRA.** 18 mm.



**PIHTIHÄNTÄ.** 10-14 mm.



**NÄRVIÄISET.** 1-3 mm.



**KOTISIRKKA.** 14-20 mm.



**TUHATJALKAISET.** 50 mm.